

中華民國115年度

# 新北市總預算案

新北市政府教育局主管

新北市地方教育發展基金  
新北市立貢寮實驗國民中學

附屬單位預算之分預算  
(非營業部分)

新北市立貢寮實驗國民中學編



新北市立貢寮實驗國民中學  
新北市地方教育發展基金  
目 次  
中 華 民 國 115 年 度

一、業務計畫及預算說明.....	第	1	-	4	頁
二、預算主要表					
1、基金來源、用途及餘絀預計表.....	第	5	-	5	頁
2、基金來源、用途及餘絀預計表說明.....	第	6	-	6	頁
3、現金流量預計表.....	第	7	-	7	頁
三、預算明細表					
1、基金來源明細表.....	第	8	-	8	頁
2、基金用途明細表.....	第	9	-	12	頁
四、預算附表					
單位(或計畫)成本分析表.....	第	13	-	13	頁
五、預算參考表					
1、5年來主要業務計畫分析表.....	第	14	-	14	頁
2、員工人數彙計表.....	第	15	-	15	頁
3、用人費用彙計表-依人員別.....	第	16	-	17	頁
4、用人費用彙計表-依用途別.....	第	18	-	19	頁
5、各項費用彙計表.....	第	20	-	22	頁
六、附 錄					
1、預計平衡表.....	第	23	-	23	頁
2、資本資產明細表.....	第	24	-	24	頁



# 新北市立貢寮實驗國民中學

## 新北市地方教育發展基金

### 業務計畫及預算說明

中華民國 115 年度

#### 壹、基金概況

##### 一、設立宗旨及願景

- (一)本校依據「國民教育法」之規定辦理，以養成德、智、體、群、美五育均衡發展之健全國民為宗旨。
- (二)本校自 99 年度起依教育經費編列與管理法第 13 條規定設置「新北市地方教育發展基金」，以促進教育健全發展，提昇教育經費運用績效。

##### 二、施政重點

- (一)培育五育兼備，多元性向發展之健全國民。
- (二)加強生活教育，引導人生正確價值方向和行為態度。
- (三)陶冶並平衡身心發展，促進並調和群己關係。
- (四)精進教師專業知能，豐富教學活動，建立優質專業形象。
- (五)形塑優質化校園，發揮境教潛移默化功效。

##### 三、組織概況

本校設置校長 1 人，綜理全校校務，下設教務處、學務處、總務處、輔導處、人事室及會計室等單位，員額編制教師 21 人、職員 4 人、工友 1 人，共計 27 人。

##### 四、基金歸類及屬性

本基金係預算法第 4 條第 1 項第 2 款所定，特定收入來源，供特殊用途之特別收入基金，並編製附屬單位預算。

#### 貳、業務計畫

單位：新臺幣千元

## 一、基金來源

來源別	本年度預算數	實施內容
財產收入	78	利息收入 7 千元、其他財產收入 7 萬 1 千元。
政府撥入收入	30,401	公庫撥款收入 3,040 萬 1 千元。
規費收入	449	使用規費收入 44 萬 9 千元。
其他收入	110	雜項收入 11 萬元。

## 二、基金用途

業務計畫	本年度預算數	實施內容
國民教育業務計畫	30,888	本年度預算編列 3,088 萬 8 千元，計有普通班 6 班、特教班 0.66 班，合計 6.66 班，學生人數 82 人。本計畫擬新購各科教學設備，充實各科教材，以提高教學效能，革新教學方法；辦理場地開放、藝文競賽、數位教學、科學推廣、學生輔導等項目，以期透過各項活動，強健學生身心體魄，增進學生生活智慧；配合校務推動行政處室支援工作，進而增進運作效能。
建築及設備業務計畫	300	本年度預算編列 30 萬元，計有其他設備 30 萬元，辦理充實各項教學、辦公設備及學校館藏圖書。

## 參、預算概要

### 一、基金來源及用途之預計

(一)本年度基金來源 3,103 萬 8 千元，較上年度預算數 2,764 萬 2 千元，

增加 339 萬 6 千元，約 12.29%，主要係市庫撥款收入增加所致。

(二)本年度基金用途 3,118 萬 8 千元，較上年度預算數 2,779 萬 2 千元，增加 339 萬 6 千元，約 12.22%，主要係用人費用核定增加所致。

## 二、基金餘絀之預計

本年度基金來源及用途相抵後，差短為 15 萬元，與上年度預算數相同，將移用以前基金餘額 15 萬元支應。

三、補辦預算事項：無。

## 肆、以前年度計畫實施成果概述

一、前(113)年度計畫實施成果概述：基金來源決算數 3,477 萬 4,580 元，基金用途決算數 3,404 萬 5,511 元，賸餘數 72 萬 9,069 元。

二、上年度已過期間(114 年 1 月 1 日至 6 月 30 日止)計畫實施成果概述：

(一)基金來源部分：財產收入 2 萬 8,400 元、政府撥入收入 2,288 萬 3,171 元、規費收入 1 萬 9,500 元、其他收入 5 萬 3,300 元。

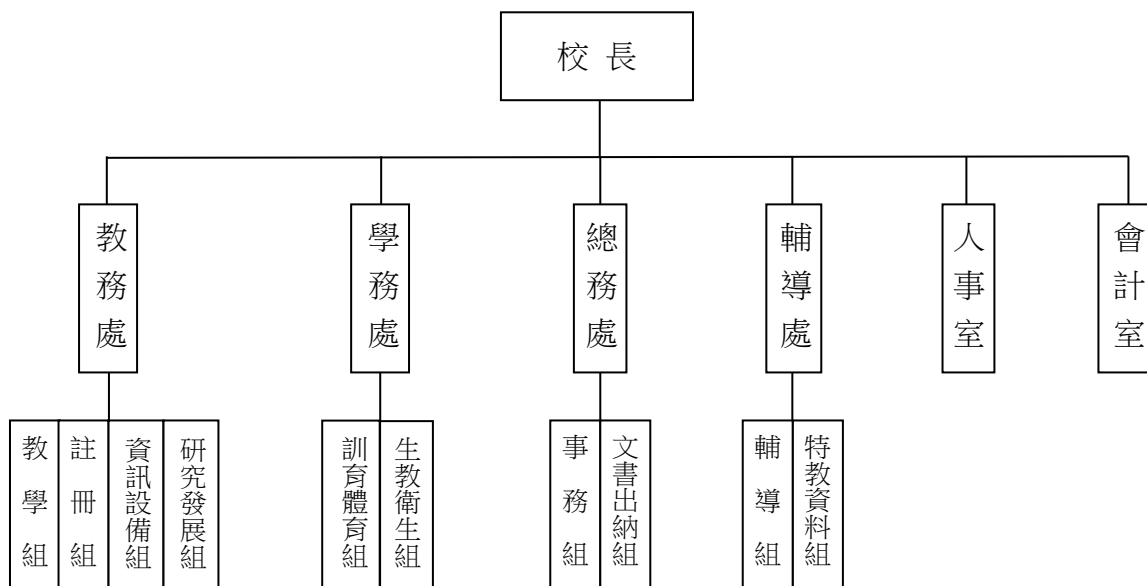
(二)基金用途部分：國民教育業務計畫 1,945 萬 5,987 元、建築及設備業務計畫 10 萬 7,095 元。

(三)總計 114 年上半年賸餘數 342 萬 1,289 元。

伍、組織系統圖

新北市立貢寮實驗國民中學

組織系統圖



員額編制表																					
教育人員					公務人員										技工工友			編制員額總計			
總班級數	總教師人數	校長	教保員	專任運動教練	組長	幹事	護理師或護士	營養師	主任(人)	助理員(人)	人事管理員	主任(會)	佐理員(會)	會計員	留用人員	合計	技工		工友	廚工	合計
6.66	21	1			2		1				(1)			1		4		1		1	27

新北市立貢寮實驗國民中學  
 新北市地方教育發展基金  
**基金來源、用途及餘絀預計表**  
 中華民國115年度

單位：新臺幣千元

前年度決算數	項 目	本年度預算數	上年度預算數	比較增減(-)
34,775	基金來源	31,038	27,642	3,396
127	勞務收入	0	0	0
127	服務收入	0	0	0
34	財產收入	78	107	-29
20	財產處分收入	0	0	0
14	利息收入	7	3	4
0	其他財產收入	71	104	-33
34,412	政府撥入收入	30,401	27,345	3,056
34,412	公庫撥款收入	30,401	27,345	3,056
0	規費收入	449	80	369
0	使用規費收入	449	80	369
202	其他收入	110	110	0
202	雜項收入	110	110	0
34,046	基金用途	31,188	27,792	3,396
33,905	國民教育計畫	30,888	27,492	3,396
33,905	國民中學教育	30,888	27,492	3,396
141	建築及設備計畫	300	300	0
141	其他設備	300	300	0
729	本期賸餘 (短絀-)	-150	-150	0
906	期初基金餘額	1,485	756	729
0	解繳公庫	0	0	0
1,635	期末基金餘額	1,335	606	729

備註：

新北市立貢寮實驗國民中學  
新北市地方教育發展基金  
基金來源、用途及餘絀預計表說明  
中華民國 115 年度

壹、基金來源：

- 一、財產收入：本年度預算數為7萬8千元，主要為專戶利息收入7千元、學生寄宿費收入7萬1千元。
- 二、政府撥入收入：本年度預算數為 3,040 萬 1 千元，主要為市庫撥款收入 3,040 萬 1 千元。
- 三、規費收入：本年度預算數為 44 萬 9 千元，主要為設置太陽光電發電系統獎勵金 36 萬 9 千元、體育場及活動中心場租收入 8 萬元。
- 四、其他收入：本年度預算數為 11 萬元，主要為員工宿舍使用費收入 11 萬元。

貳、基金用途：

- 一、國民教育業務計畫：本年度預算數為 3,088 萬 8 千元，主要擬新購各科教學設備，充實各科教材，以提高教學效能，革新教學方法；辦理場地開放、藝文競賽、數位教學、科學推廣、學生輔導等項目，以期透過各項活動，強健學生身心體魄，增進學生生活智慧；配合校務推動行政處室支援工作，進而增進運作效能。
- 二、建築及設備業務計畫：本年度預算數為 30 萬元，包括其他設備 30 萬元，主要係辦理充實館藏圖書及各項教學、行政設備，以改善教學環境增進教學效能。

新北市立貢寮實驗國民中學  
 新北市地方教育發展基金  
**現金流量預計表**  
 中華民國115年度

單位：新臺幣千元

項 目	預 算	數	說 明
業務活動之現金流量			
本期賸餘(短絀)		-150	
調整非現金項目		0	
流動資產淨減(淨增)		0	
流動負債淨增(淨減)		0	
業務活動之淨現金流入(流出)		-150	
其他活動之現金流量			
增加短期債務及其他負債		0	
增加其他負債		0	
增加其他資產		0	
增加其他資產		0	
其他活動之淨現金流入(流出)		0	
現金及約當現金之淨增(淨減)		-150	
期初現金及約當現金		14,411	
期末現金及約當現金		14,261	

註：

新北市立貢寮實驗國民中學  
 新北市地方教育發展基金  
**基金來源明細表**  
 中華民國 115 年度

單位：新臺幣千元

科目及業務項目	單位	預 算 數			說 明
		數量 (業務量)	利(費)率	金 額	
財產收入				78	
利息收入	年	1	7,000	7	專戶利息收入
其他財產收入	年	1	71,000	71	學生寄宿費(收支併列)
政府撥入收入				30,401	
公庫撥款收入	年	1	30,401,000	30,401	市庫撥款收入
規費收入				449	
使用規費收入	年	1	80,000	80	場地租借(收支併列)-體育場、活動中心場租
使用規費收入	年	1	369,000	369	場地租借(收支併列)-設置太陽光電發電系統獎勵金
其他收入				110	
雜項收入	年	1	110,000	110	員工宿舍使用費
總 計：				31,038	

新北市立貢寮實驗國民中學  
 新北市地方教育發展基金  
**基金用途明細表**  
 中華民國115年度

單位：新臺幣千元

前年度 決算數	業務計畫及 用途別科目	本年度 預算數	上年度 預算數	計畫內容說明
33,905	53 國民教育計畫	30,888	27,492	
33,905	531 國民中學教育	30,888	27,492	
30,186	1 用人費用	26,414	23,482	
19,044	11 正式員額薪資	15,573	13,034	
16,681	113 職員薪金	15,573	13,034	教職員薪資
2,364		0	0	
1,569	12 聘僱及兼職人員薪資	1,434	1,390	
189	122 約僱職員薪金	384	340	宿舍輔導員約僱二等1名薪資
855	124 兼職人員酬金	30	30	人事、主計兼職費-人事
526		0	0	
0		1,020	1,020	兼代課鐘點費
389	13 加(夜)班費	404	365	
4	131 延長工時加班費	20	20	場地租借(收支併列)-辦理場地租借相關業務加班費
384	134 未休假加班費	384	345	未休假加班費
2,884	15 獎金	3,105	3,100	
1,168	151 考績獎金	1,200	1,200	教職員考績獎金
0	152 年終獎金	1,857	1,857	教職員年終獎金
1,716		48	43	宿舍輔導員約僱二等年終獎金
3,831	16 退休及卹償金	3,811	3,561	
250	161 職員退休及離職金	300	300	長期代理代課教師退職準備金
3,483		0	0	
98		0	0	
0		1,303	1,062	教職員退撫基金提撥
0		24	21	宿舍輔導員約僱二等離職儲金提撥
0		2,184	2,178	教職員退休金、撫慰金、獎勵金
2,469	18 福利費	2,087	2,032	
299	181 分擔員工保險費	0	0	
1,706		55	46	宿舍輔導員約僱二等勞保、健保
0		1,499	1,499	教職員公保、勞保、健保
8	183 傷病醫藥費	63	57	教職員健康檢查費
213	18Y 其他福利費	10	10	教職員休假補助費(逾10日)
243		260	220	公教人員各項補助(婚喪及生育補助、子女教育補助相關費用)
0		16	16	宿舍輔導員休假補助費
0		184	184	教職員休假補助費(10日內)
2,978	2 服務費用	3,357	2,849	
308	21 水電費	290	280	
80	212 工作場所電費	0	0	
209		230	230	電費
0	213 宿舍電費	10	0	學生寄宿費(收支併列)-學生宿舍電費

新北市立貢寮實驗國民中學  
 新北市地方教育發展基金  
**基金用途明細表**  
 中華民國115年度

單位：新臺幣千元

前年度 決算數	業務計畫及 用途別科目	本年度 預算數	上年度 預算數	計畫內容說明
19214	工作場所水費	50	50	水費
4322	<b>郵電費</b>	85	85	
3221	郵費	10	10	郵資
39222	電話費	75	75	電話費
4623	<b>旅運費</b>	45	45	
46231	國內旅費	45	45	國內旅費
42325	<b>修理保養及保固費</b>	781	540	
264252	一般房屋修護費	120	120	辦公房屋相關建物修繕
0		0	104	
0		284	0	場地租借(收支併列)-房屋相關 建築修繕
91255	機械及設備修護費	70	70	各項機械及設備修繕
15		15	15	電腦設備及維護管理費
1256	交通及運輸設備修護費	51	51	偏遠交通不便地區交通車業務 費-養護費(AKR-5662)
0		0	0	
31257	雜項設備修護費	20	20	飲水設備維護費
0		60	60	場地租借(收支併列)-雜項設備 修護費
20		20	20	校園AED維護費
0		61	0	學生寄宿費(收支併列)-學生宿 舍相關設備修護費
0		80	80	雜項設備修護費
1026	<b>保險費</b>	2	2	
8264	交通及運輸設備保險費	0	0	
2		2	2	偏遠交通不便地區交通車業務 費-保險費(AKR-5662)
2,02427	<b>一般服務費</b>	2,045	1,788	
372279	外包費	312	312	庶務性工作委外辦理費用
0		60	60	校園保全服務費
1,28427D	計時與計件人員酬金	1,005	890	校園門禁安全維護費-僱用專人 值勤2人薪資、保險、年終工作 獎金、退職準備金及健康檢查 費
162		0	0	
73		85	0	場地租借(收支併列)-僱用專人 值勤2人加班費
55		0	0	
0		502	445	偏遠交通不便地區交通車臨時 人員費用-司機1人薪資、保險 、年終工作獎金、退職準備金 及健康檢查費
7827F	體育活動費	3	3	宿舍輔導員文康活動費
0		78	78	教職員文康活動費
5228	<b>專業服務費</b>	37	37	

新北市立貢寮實驗國民中學  
 新北市地方教育發展基金  
**基金用途明細表**  
 中華民國115年度

單位：新臺幣千元

前年度 決算數	業務計畫及 用途別科目	本年度 預算數	上年度 預算數	計畫內容說明
15285	講課鐘點、稿費、出席 審查及查詢費	10	10	專題演講講師鐘點費
2128Y	其他專業服務費	0	0	
16		16	16	校園環境維護費用
0		11	11	飲水機水質檢測費用
7229	<b>公共關係費</b>	72	72	
72291	公共關係費	72	72	首長特別費(6,000元*12月)
2893	<b>材料及用品費</b>	551	602	
4631	<b>使用材料費</b>	132	182	
6312	燃料	0	0	
30		52	52	偏遠交通不便地區交通車業務 費-油料(AKR-5662)
10315	設備零件	80	130	各項設備零件相關經費
24332	<b>用品消耗</b>	419	420	
163321	辦公(事務)用品	120	120	辦公費-辦公(事務)用之消耗及 非消耗品
0		178	178	教學及行政用各項用品、文具 、紙張相關經費
7322	報章雜誌	20	20	訂閱圖書、報紙及雜誌相關費 用
29323	農業與園藝用品及環境 美化費	50	50	校園綠美化及環境清潔衛生用 品
3328	醫療用品(非醫療院所 使用)	3	3	健康中心衛生保健費
4132Y	其他用品消耗	6	6	推動學校健康促進政策經費
0		4	4	特教班常年事務費
0		4	4	特教班教材編輯費
0		17	18	運動會相關經費
0		17	17	社團活動經費
1104	<b>租金、償債、利息及相關 手續費</b>	100	50	
11045	<b>雜項設備租金</b>	100	50	
110451	雜項設備租金	100	50	影印機及油印機相關租金
186	<b>稅捐及規費(強制費)</b>	18	18	
1164	<b>消費與行為稅</b>	11	11	
0646	使用牌照稅	0	0	
11		11	11	偏遠交通不便地區交通車業務 費-牌照稅(AKR-5662)
766	<b>規費</b>	7	7	
0661	行政規費與強制費	1	1	偏遠交通不便地區交通車業務 費-檢驗費(AKR-5662)
6663	汽車燃料使用費	6	6	偏遠交通不便地區交通車業務 費-燃料費(AKR-5662)
1		0	0	

新北市立貢寮實驗國民中學  
 新北市地方教育發展基金  
**基金用途明細表**  
 中華民國115年度

單位：新臺幣千元

前年度 決算數	業務計畫及 用途別科目	本年度 預算數	上年度 預算數	計畫內容說明
3237	<b>會費、捐助、補助、分攤、照護、救濟與交流活動費</b>	448	491	
171	<b>會費</b>	2	2	
0712	學術團體會費	1	1	童軍、體育相關團體會費
1713	職業團體會費	1	1	護理師護士公會會費
29972	<b>捐助、補助與獎助</b>	391	423	
279726	獎助學員生給與	50	50	國中原住民學生獎學金
0		18	18	優秀學生獎勵金
0		301	333	低收入戶、中低收入戶、身心障礙及家庭突遭變故學生午餐補助
2072Y	其他捐助、補助與獎助	22	22	教師節紀念品
2174	<b>補貼、獎勵、慰問、照護與救濟</b>	25	36	
9743	獎勵費用	13	24	資深優良教師獎勵金
12744	慰問、照護及濟助金	12	12	退休(職)人員三節慰問金
275	<b>競賽及交流活動費</b>	30	30	
2751	技能競賽	30	30	參加各項競賽活動相關費用
1415M	<b>建築及設備計畫</b>	300	300	
1415M4	其他設備	300	300	
1415	購建固定資產、無形資產、非理財目的之長期投資及營舍與設施工程支出	300	300	
14151	購建固定資產	300	300	
0516	購置雜項設備	150	150	以前年度基金賸餘-充實各項教學及辦公設備
1410		30	30	充實學校館藏圖書
34,046	總    計	31,188	27,792	充實各項教學及辦公設備

新北市立貢寮實驗國民中學  
 新北市地方教育發展基金  
**單位（或計畫）成本分析表**  
 中華民國 115 年度

單位：新臺幣千元

計 畫 別	單位	單位成本 (元)或 平均利 (費)率	數量	預 算 數	說 明
國民教育計畫				30,888	
國民中學教育				30,888	
建築及設備計畫				300	
其他設備				300	
合 計				31,188	

新北市立貢寮實驗國民中學  
新北市地方教育發展基金  
5年來主要業務計畫分析表

中華民國 115 年度

單位：新臺幣千元

年 度 及 項 目	單位	數量	單位成 本(元)或平 均利(費)率	預 ( 決 ) 算 數	說 明
本年度預算數				31,188	
國民教育計畫				30,888	
建築及設備計畫				300	
上年度預算數				27,792	
國民教育計畫				27,492	
建築及設備計畫				300	
前年度決算數				34,046	
國民教育計畫				33,905	
建築及設備計畫				141	
112年度決算數				31,054	
國民教育計畫				30,887	
建築及設備計畫				167	
111年度決算數				30,226	
國民教育計畫				29,843	
建築及設備計畫				383	



新北市立貢寮  
 新北市地方  
**用人費用**  
 中華民國

科 目	正式員 額薪資	聘僱人 員薪資	加(夜) 班費	津 貼	獎 金			退休及
					年終獎金	考績獎金	其他	退休金
總 計	15,573	384	404		1,905	1,200		3,811
國民教育計畫	15,573	384	404		1,905	1,200		3,811
正式人員	15,573		404		1,857	1,200		1,603
聘僱人員		384			48			24
兼任人員								
其他人員								2,184

1、「計時與計件人員酬金」：僱用專人值勤1,090千元、偏遠不便交通車司機502千元。

2、考績獎金：依公務人員考績法第7、8、12條暨公立高級中等以下學校教師成績考核辦法第4條等規定，預算人數26人，預算金額為1,200千元。年終獎金：依據行政院各年度訂定之軍公教人員年終工作獎金發給注意事項，預算人數27人，預算金額為1,905千元。

實驗國民中學  
教育發展基金  
彙計表  
115年度

單位：新臺幣千元

卹償金	資遣費	福 利 費				提繳費	合 計	兼任人員 用人費用	總 計
		分擔保 險費	傷病醫 藥費	提撥福 利金	其他				
		1,554	63		470		25,364	1,050	26,414
		1,554	63		470		25,364	1,050	26,414
		1,499	63		454		22,653		22,653
		55			16		527		527
								1,050	1,050
							2,184		2,184

新北市立貢寮  
 新北市地方  
**用人費用**  
 中華民國

科 目	正式員 額薪資	聘僱人 員薪資	加(夜) 班費	津 貼	獎 金			退休及
					年終獎金	考績獎金	其他	退休金
總 計	15,573	384	404		1,905	1,200		3,811
國民教育計畫	15,573	384	404		1,905	1,200		3,811
職員薪金	15,573							
約僱職員薪金		384						
兼職人員酬金								
延長工時加班費				20				
未休假加班費				384				
考績獎金						1,200		
年終獎金					1,905			
職員退休及離職金								3,811
分擔員工保險費								
傷病醫藥費								
其他福利費								

1、「計時與計件人員酬金」：僱用專人值勤1,090千元、偏遠不便交通車司機502千元。

2、考績獎金：依公務人員考績法第7、8、12條暨公立高級中等以下學校教師成績考核辦法第4條等規定，預算人數26人，預算金額為1,200千元。年終獎金：依據行政院各年度訂定之軍公教人員年終工作獎金發給注意事項，預算人數27人，預算金額為1,905千元。

實驗國民中學  
教育發展基金  
彙計表  
115年度

單位：新臺幣千元

卹償金	資遣費	福 利 費				提繳費	合 計	兼任人員 用人費用	總 計
		分擔保 險費	傷病醫 藥費	提撥福 利金	其他				
		1,554	63		470		25,364	1,050	26,414
		1,554	63		470		25,364	1,050	26,414
							15,573		15,573
							384		384
								1,050	1,050
							20		20
							384		384
							1,200		1,200
							1,905		1,905
							3,811		3,811
		1,554					1,554		1,554
			63				63		63
					470		470		470

新北市立貢寮實驗國民中學  
新北市地方教育發展基金  
各項費用彙計表  
中華民國115年度

單位：新臺幣千元

前年度 決算數	上年度 預算數	科目	本年度預算數			
			合計	國民教育計畫	建築及設備計畫	
30,186	23,482	用人費用	26,414	26,414	0	
19,044	13,034	正式員額薪資	15,573	15,573	0	
19,044	13,034	職員薪金	15,573	15,573	0	
1,569	1,390	聘僱及兼職人員薪資	1,434	1,434	0	
189	340	約僱職員薪金	384	384	0	
1,380	1,050	兼職人員酬金	1,050	1,050	0	
389	365	加(夜)班費	404	404	0	
4	20	延長工時加班費	20	20	0	
384	345	未休假加班費	384	384	0	
2,884	3,100	獎金	3,105	3,105	0	
1,168	1,200	考績獎金	1,200	1,200	0	
1,716	1,900	年終獎金	1,905	1,905	0	
3,831	3,561	退休及卹償金	3,811	3,811	0	
3,831	3,561	職員退休及離職金	3,811	3,811	0	
2,469	2,032	福利費	2,087	2,087	0	
2,005	1,545	分擔員工保險費	1,554	1,554	0	
8	57	傷病醫藥費	63	63	0	
456	430	其他福利費	470	470	0	
2,978	2,849	服務費用	3,357	3,357	0	
308	280	水電費	290	290	0	
289	230	工作場所電費	230	230	0	
		宿舍電費	10	10	0	
19	50	工作場所水費	50	50	0	
43	85	郵電費	85	85	0	
3	10	郵費	10	10	0	
39	75	電話費	75	75	0	
46	45	旅運費	45	45	0	
46	45	國內旅費	45	45	0	
423	540	修理保養及保固費	781	781	0	
264	224	一般房屋修護費	404	404	0	

新北市立貢寮實驗國民中學  
新北市地方教育發展基金  
各項費用彙計表  
中華民國115年度

單位：新臺幣千元

前年度 決算數	上年度 預算數	科目	本年度預算數			
			合計	國民教育計畫	建築及設備計畫	
106	85	機械及設備修護費	85	85	0	
2	51	交通及運輸設備修護費	51	51	0	
51	180	雜項設備修護費	241	241	0	
10	2	保險費	2	2	0	
10	2	交通及運輸設備保險費	2	2	0	
2,024	1,788	一般服務費	2,045	2,045	0	
372	372	外包費	372	372	0	
1,574	1,335	計時與計件人員酬金	1,592	1,592	0	
78	81	體育活動費	81	81	0	
52	37	專業服務費	37	37	0	
15	10	講課鐘點、稿費、出席審查及查詢費	10	10	0	
37	27	其他專業服務費	27	27	0	
72	72	公共關係費	72	72	0	
72	72	公共關係費	72	72	0	
289	602	材料及用品費	551	551	0	
46	182	使用材料費	132	132	0	
36	52	燃料	52	52	0	
10	130	設備零件	80	80	0	
243	420	用品消耗	419	419	0	
163	298	辦公(事務)用品	298	298	0	
7	20	報章雜誌	20	20	0	
29	50	農業與園藝用品及環境美化費	50	50	0	
3	3	醫療用品(非醫療院所使用)	3	3	0	
41	49	其他用品消耗	48	48	0	
110	50	租金、償債、利息及相關手續費	100	100	0	

新北市立貢寮實驗國民中學  
新北市地方教育發展基金  
各項費用彙計表  
中華民國115年度

單位：新臺幣千元

前年度 決算數	上年度 預算數	科目	本年度預算數			
			合計	國民教育計畫	建築及設備計畫	
110	50	雜項設備租金	100	100	0	
110	50	雜項設備租金	100	100	0	
141	300	購建固定資產、無形資產、非理財目的之長期投資及營舍與設施工程支出	300	0	300	
141	300	購建固定資產	300	0	300	
141	300	購置雜項設備	300	0	300	
18	18	稅捐及規費(強制費)	18	18	0	
11	11	消費與行為稅	11	11	0	
11	11	使用牌照稅	11	11	0	
7	7	規費	7	7	0	
	1	行政規費與強制費	1	1	0	
7	6	汽車燃料使用費	6	6	0	
323	491	會費、捐助、補助、分攤、照護、救濟與交流活動費	448	448	0	
1	2	會費	2	2	0	
	1	學術團體會費	1	1	0	
1	1	職業團體會費	1	1	0	
299	423	捐助、補助與獎助	391	391	0	
279	401	獎助學員生給與	369	369	0	
20	22	其他捐助、補助與獎助	22	22	0	
21	36	補貼、獎勵、慰問、照護與救濟	25	25	0	
9	24	獎勵費用	13	13	0	
12	12	慰問、照護及濟助金	12	12	0	
2	30	競賽及交流活動費	30	30	0	
2	30	技能競賽	30	30	0	
34,046	27,792	合計	31,188	30,888	300	

新北市立貢寮實驗國民中學  
 新北市地方教育發展基金  
**預計平衡表**  
 中華民國115年12月31日

單位：新臺幣千元

113年12月31日 實 際 數	科 目	115年12月31日 預 計 數	114年12月31日 預 計 數	比較增減
14,564	資 產 合 計	14,264	14,414	-150
14,564	資 產	14,264	14,414	-150
14,561	流動資產	14,261	14,411	-150
14,561	現金	14,261	14,411	-150
14,561	銀行存款	14,261	14,411	-150
0	應收款項	0	0	0
0	應收收益	0	0	0
0	預付款項	0	0	0
0	預付費用	0	0	0
3	其他資產	3	3	0
3	什項資產	3	3	0
3	存出保證金	3	3	0
0	暫付及待結轉帳 項	0	0	0
115,962	代管資產	115,962	115,962	0
-115,962	應付代管資產	-115,962	-115,962	0
12,929	負 債	12,929	12,929	0
9,549	流動負債	9,549	9,549	0
9,549	應付款項	9,549	9,549	0
9,549	應付代收款	9,549	9,549	0
0	應付費用	0	0	0
3,379	其他負債	3,379	3,379	0
3,379	什項負債	3,379	3,379	0
3,379	存入保證金	3,379	3,379	0
0	暫收及待結轉帳 項	0	0	0
1,635	基金餘額	1,335	1,485	-150
1,635	基金餘額	1,335	1,485	-150
1,635	基金餘額	1,335	1,485	-150
1,635	累積餘額	1,335	1,485	-150
14,564	負債及基金餘額合計	14,264	14,414	-150

信託代理與保證資產  
 保管品

0 信託代理與保證負債  
 0 應付保管品

0  
 0

新北市立貢寮實驗國民中學

新北市地方教育發展基金

資本資產明細表

中華民國115年度

單位：新臺幣千元

項 目	取得成本 (期初餘額)	以前年度 累計折舊/ 長期投資 評價	本 年 度 變 動					本年度累 計折舊/長 期投資評 價變動數	期末餘額
			增 加		減 少		主要增減 原因說明		
			金 額	類 型	金 額	類 型			
非理財目的之長期投資									
土地									
土地改良物									
房屋及建築									
機械及設備	5,488	3,352					650	1,486	
交通及運輸設備	1,791	1,375					150	266	
雜項設備	10,545	6,293	300	(1)			900	3,652	
購建中固定資產									
租賃資產									
租賃權益改良									
電腦軟體	33				13	(11)		20	
權利									
發展中之無形資產									
其他無形資產									
遞耗資產									
其他									
合計	17,856	11,020	300		13		1,700	5,423	

註：