

中華民國113年度

新 北 市 總 預 算

新北市政府教育局主管

新北市地方教育發展基金
新北市立貢寮實驗國民中學

附屬單位預算之分預算
(非營業部分)

(法定版)

新北市立貢寮實驗國民中學編

新北市立貢寮實驗國民中學
新北市地方教育發展基金
目 次
中 華 民 國 113 年度

一、業務計畫及預算說明.....	第	1	-	4	頁
二、預算主要表					
1、基金來源、用途及餘絀預計表.....	第	5	-	5	頁
2、基金來源、用途及餘絀預計表說明.....	第	6	-	6	頁
3、現金流量預計表.....	第	7	-	7	頁
三、預算明細表					
1、基金來源明細表.....	第	8	-	8	頁
2、基金用途明細表.....	第	9	-	12	頁
四、預算附表					
單位(或計畫)成本分析表.....	第	13	-	13	頁
五、預算參考表					
1、5年來主要業務計畫分析表.....	第	14	-	14	頁
2、員工人數彙計表.....	第	15	-	15	頁
3、用人費用彙計表-依人員別.....	第	16	-	17	頁
4、用人費用彙計表-依用途別.....	第	18	-	19	頁
5、各項費用彙計表.....	第	20	-	22	頁
六、附 錄					
1、預計平衡表.....	第	23	-	23	頁
2、資本資產明細表.....	第	24	-	24	頁

新 北 市 立 貢 寮 實 驗 國 民 中 學

新 北 市 地 方 教 育 發 展 基 金

業務計畫及預算說明

中華民國 113 年度

壹、基金概況

一、設立宗旨及願景

- (一)本校依據「國民教育法」之規定辦理，以養成德、智、體、群、美五育均衡發展之健全國民為宗旨。
- (二)本校自 99 年度起依教育經費編列與管理法第 13 條規定設置「新北市地方教育發展基金」，以促進教育健全發展，提昇教育經費運用績效。

二、施政重點

- (一)培育五育兼備，多元性向發展之健全國民。
- (二)加強生活教育，引導人生正確價值方向和行為態度。
- (三)陶冶並平衡身心發展，促進並調和群己關係。
- (四)精進教師專業知能，豐富教學活動，建立優質專業形象。
- (五)形塑優質化校園，發揮境教潛移默化功效。

三、組織概況

本校設置校長 1 人，綜理全校校務，下設教務處、學務處、總務處、輔導處、人事室及會計室等單位，員額編制教師 21 人、職員 4 人、工友 1 人，共計 27 人。

四、基金歸類及屬性

本基金係預算法第 4 條第 1 項第 2 款所定，特定收入來源，供特殊用途之特別收入基金，並編製附屬單位預算。

貳、業務計畫

單位：新臺幣千元

一、基金來源

來源別	本年度預算數	實施內容
勞務收入	357	服務收入 35 萬 7 千元。
財產收入	1	利息收入 1 千元。
政府撥入收入	27,554	公庫撥款收入 2,755 萬 4 千元。
其他收入	120	雜項收入 12 萬元。

二、基金用途

業務計畫	本年度預算數	實施內容
國民教育業務計畫	27,882	本年度預算編列 2,788 萬 2 千元，計有普通班 6 班、特教班 0.67 班，合計 6.67 班，學生人數 83 人。本計畫擬新購各科教學設備，充實各科教材，以提高教學效能，革新教學方法；辦理場地開放、藝文競賽、數位教學、科學推廣、學生輔導等項目，以期透過各項活動，強健學生身心體魄，增進學生生活智慧；配合校務推動行政處室支援工作，進而增進運作效能。
建築及設備業務計畫	300	本年度預算編列 30 萬元，計有其他設備 30 萬元，辦理充實各項教學、辦公設備及學校館藏圖書。

參、預算概要

一、基金來源及用途之預計

(一)本年度基金來源 2,803 萬 2 千元，較上年度預算數 2,675 萬 8 千元，增加 127 萬 4 千元，約 4.76%，主要係市庫撥款收入增加所致。

(二)本年度基金用途 2,818 萬 2 千元，較上年度預算數 2,690 萬 8 千元，

增加 127 萬 4 千元，約 4.73%，主要係用人費用核定增加所致。

二、基金餘絀之預計

本年度基金來源及用途相抵後，差短為 15 萬元，與上年度預算數相同，將移用以前基金餘額 15 萬元支應。

三、補辦預算事項：無。

肆、以前年度計畫實施成果概述

一、前（111）年度計畫實施成果概述：基金來源決算數 3,009 萬 2,215 元，基金用途決算數 3,022 萬 5,556 元，短絀數 13 萬 3,341 元。

二、上年度已過期間（112 年 1 月 1 日至 6 月 30 日止）計畫實施成果概述：

（一）基金來源部分：勞務收入 7 萬 9,880 元、政府撥入收入 2,061 萬 1,148 元、其他收入 6 萬 6,780 元。

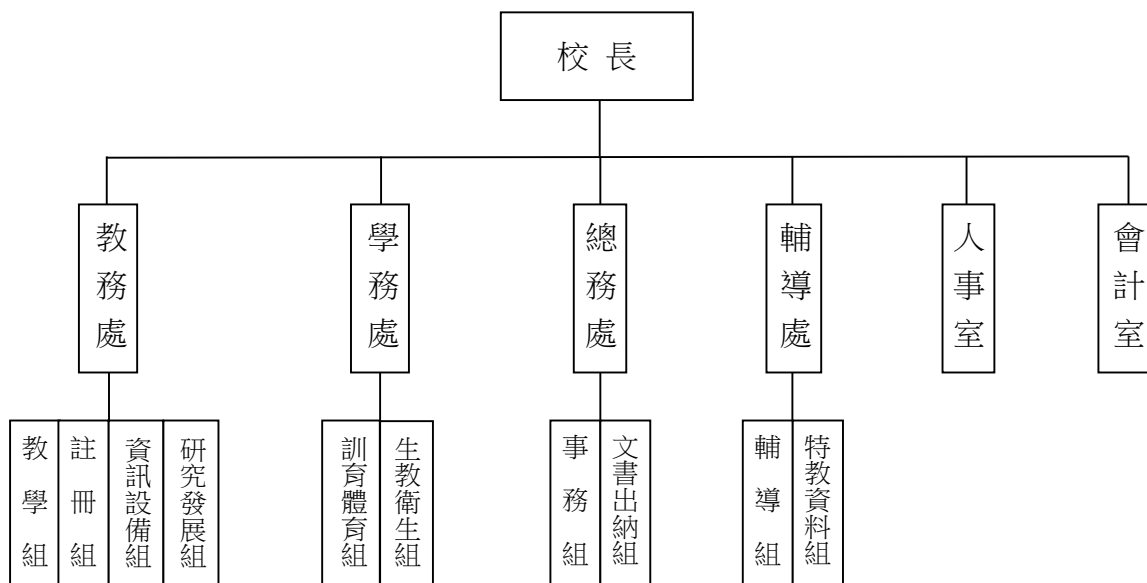
（二）基金用途部分：國民教育業務計畫 1,724 萬 1,879 元、建築及設備業務計畫 3 萬 270 元。

（三）總計 112 年上半年賸餘數 348 萬 5,659 元。

伍、組織系統圖

新北市立貢寮實驗國民中學

組 織 系 統 圖



員額編制表																					
教育人員					公務人員												技工工友				編制員額總計
總班級數	總教師人數	校長	教保員	專任運動教練	組長	幹事	護理師或護士	營養師	主任(人)	助理員(人)	人事管理員	主任(會)	佐理員(會)	會計員	留用人員	合計	技工	工友	廚工	合計	
6.67	21	1			2		1				(1)			1		4		1		1	27

新北市立貢寮實驗國民中學
 新北市地方教育發展基金
基金來源、用途及餘絀預計表
 中華民國113年度

單位：新臺幣千元

前年度決算數	項 目	本年度預算數	上年度預算數	比較增減(一)
30,092	基金來源	28,032	26,758	1,274
6	徵收及依法分配收入	0	0	0
6	違規罰款收入	0	0	0
63	勞務收入	357	357	0
63	服務收入	357	357	0
1	財產收入	1	1	0
0	財產處分收入	0	0	0
1	利息收入	1	1	0
29,894	政府撥入收入	27,554	26,280	1,274
29,894	公庫撥款收入	27,554	26,280	1,274
128	其他收入	120	120	0
128	雜項收入	120	120	0
30,226	基金用途	28,182	26,908	1,274
29,843	國民教育計畫	27,882	26,608	1,274
29,843	國民中學教育	27,882	26,608	1,274
383	建築及設備計畫	300	300	0
383	其他設備	300	300	0
-133	本期賸餘（短絀一）	-150	-150	0
1,415	期初基金餘額	1,132	1,215	-83
0	解繳公庫	0	0	0
1,282	期末基金餘額	982	1,065	-83

備註：

新北市立貢寮實驗國民中學
新北市地方教育發展基金
基金來源、用途及餘絀預計表說明
中華民國 113 年度

壹、基金來源：

- 一、勞務收入：本年度預算數為 35 萬 7 千元，主要為學生寄宿費收入 17 萬 7 千元、教師甄試報名費 10 萬元、體育場及活動中心場租收入 8 萬元。
- 二、財產收入：本年度預算數為 1 千元，主要為專戶利息收入 1 千元。
- 三、政府撥入收入：本年度預算數為 2,755 萬 4 千元，主要為市庫撥款收入 2,755 萬 4 千元。
- 四、其他收入：本年度預算數為 12 萬元，主要為員工宿舍使用費收入 12 萬元。

貳、基金用途：

- 一、國民教育業務計畫：本年度預算數為 2,788 萬 2 千元，主要擬新購各科教學設備，充實各科教材，以提高教學效能，革新教學方法；辦理場地開放、藝文競賽、數位教學、科學推廣、學生輔導等項目，以期透過各項活動，強健學生身心體魄，增進學生生活智慧；配合校務推動行政處室支援工作，進而增進運作效能。
- 二、建築及設備業務計畫：本年度預算數為 30 萬元，包括其他設備 30 萬元，主要係辦理充實館藏圖書及各項教學、行政設備，以改善教學環境增進教學效能。

新
北
市
立
貢
寮
實
驗
國
民
中
學
新
北
市
地
方
教
育
發
展
基
金
現
金
流
量
預
計
表
中
華
民
國
113
年
度

單位：新臺幣千元

項	目	預	算	數	說	明
業務活動之現金流量						
本期賸餘(短絀)				-150		
調整非現金項目				0		
流動資產淨減(淨增)				0		
流動負債淨增(淨減)				0		
業務活動之淨現金流入(流出)				-150		
其他活動之現金流量						
增加短期債務及其他負債				0		
增加其他負債				0		
增加其他資產				0		
增加其他資產				0		
其他活動之淨現金流入(流出)				0		
現金及約當現金之淨增(淨減)				-150		
期初現金及約當現金				7,827		
期末現金及約當現金				7,677		

註：

新北市立貢寮實驗國民中學
 新北市地方教育發展基金
基金來源明細表
 中 華 民 國 113年 度

單位：新臺幣千元

科目及業務項目	單 位	預 算 數			說 明
		數量 (業務量)	利(費)率	金 額	
勞務收入				357	
服務收入	年	1	177,000	177	學生寄宿費(收支併列)
服務收入	年	1	100,000	100	考試報名費(收支併列)-教師甄試報名費
服務收入	年	1	80,000	80	場地租借(收支併列)-體育場、活動中心場租
財產收入				1	
利息收入	年	1	1,000	1	專戶利息收入
政府撥入收入				27,554	
公庫撥款收入	年	1	27,554,000	27,554	市庫撥款收入
其他收入				120	
雜項收入	年	1	120,000	120	員工宿舍使用費
總 計：				28,032	

新北市立貢寮實驗國民中學
 新北市地方教育發展基金
基金用途明細表
 中華民國113年度

單位：新臺幣千元

前年度 決算數	業務計畫及 用途別科目	本年度 預算數	上年度 預算數	計畫內容說明
29,843	53 國民教育計畫	27,882	26,608	
29,843	531 國民中學教育	27,882	26,608	
26,570	1 用人費用	23,664	22,674	
17,079	11 正式員額薪資	13,445	12,339	
13,897	113 職員薪金	13,445	12,339	教職員薪資
3,181		0	0	
1,351	12 聘僱及兼職人員薪資	1,200	1,200	
569	124 兼職人員酬金	0	0	
782		1,170	1,170	兼代課鐘點費
0		30	30	人事、主計兼職費-人事
437	13 加(夜)班費	457	475	
0	131 延長工時加班費	20	20	場地租借(收支併列)-辦理場地 租借相關業務加班費
437	134 未休假加班費	437	455	未休假加班費
2,593	15 獎金	3,100	3,100	
981	151 考績獎金	1,200	1,200	教職員考績獎金
1,612	152 年終獎金	1,900	1,900	教職員年終獎金
3,368	16 退休及卹償金	3,462	3,583	
289	161 職員退休及離職金	300	150	長期代理代課教師退職準備金
3,078		0	0	
0		1,162	1,162	教職員退撫基金提撥
0		2,000	2,271	教職員退休金、撫慰金、獎勵 金
1,742	18 福利費	2,000	1,977	
1,336	181 分擔員工保險費	1,545	1,545	教職員公保、勞保、健保
21	183 傷病醫藥費	25	34	教職員健康檢查費
211	18Y 其他福利費	200	200	教職員休假補助費(10日內)
175		220	188	公教人員各項補助(婚喪及生育 補助、子女教育補助相關費用)
0		10	10	教職員休假補助費(逾10日)
2,403	2 服務費用	3,037	2,839	
244	21 水電費	360	280	
0	212 工作場所電費	80	0	學校教室冷氣電費
222		230	230	電費
21	214 工作場所水費	50	50	水費
53	22 郵電費	85	85	
9	221 郵費	10	10	郵資
43	222 電話費	75	75	電話費
45	23 旅運費	45	45	
45	231 國內旅費	45	45	國內旅費
207	25 修理保養及保固費	436	401	
157	252 一般房屋修護費	120	120	辦公房屋相關建物修繕
22	255 機械及設備修護費	70	70	各項機械及設備修繕
0		15	0	電腦設備及維護管理費

新北市立貢寮實驗國民中學
 新北市地方教育發展基金
基金用途明細表
 中華民國113年度

單位：新臺幣千元

前年度 決算數	業務計畫及 用途別科目	本年度 預算數	上年度 預算數	計畫內容說明
6256	交通及運輸設備修護費	51	51	偏遠交通不便地區交通車業務費-養護費(AKR-5662)
0		0	0	
22257	雜項設備修護費	20	20	飲水設備維護費
0		60	60	場地租借(收支併列)-雜項設備修護費
0		20	0	校園AED維護費
0		80	80	雜項設備修護費
1026	保險費	2	2	
8264	交通及運輸設備保險費	0	0	
2		2	2	偏遠交通不便地區交通車業務費-保險費(AKR-5662)
1,76827	一般服務費	1,911	1,828	
372279	外包費	312	312	庶務性工作委外辦理費用
0		60	60	校園保全服務費
1,17627D	計時與計件人員酬金	856	818	校園門禁安全維護費-僱用專人值勤2人薪資、保險、年終工作獎金及退職準備金
14424		0	0	
0		177	177	學生寄宿費(收支併列)-學生宿舍管理人員1人薪資
		428	409	偏遠交通不便地區交通車臨時人員費用-司機1人薪資、保險、年終工作獎金及退職準備金
5227F	體育活動費	78	52	教職員文康活動費
928	專業服務費	126	126	
6285	講課鐘點、稿費、出席審查及查詢費	10	10	專題演講講師鐘點費
0289	試務甄選費	100	100	考試報名費(收支併列)-辦理教師甄選相關費用
328Y	其他專業服務費	16	16	校園環境維護費用
6829	公共關係費	72	72	
68291	公共關係費	72	72	應業務需要加強公共關係之費用
4913	材料及用品費	602	620	
5731	使用材料費	182	185	
24312	燃料	0	0	
5		52	55	偏遠交通不便地區交通車業務費-油料(AKR-5662)
28315	設備零件	130	130	各項設備零件相關經費
43432	用品消耗	420	435	
365321	辦公(事務)用品	120	120	辦公費-辦公(事務)用之消耗及非消耗品
15		0	15	

新北市立貢寮實驗國民中學
 新北市地方教育發展基金
基金用途明細表
 中華民國113年度

單位：新臺幣千元

前年度 決算數	業務計畫及 用途別科目	本年度 預算數	上年度 預算數	計畫內容說明
0321	辦公（事務）用品	178	178	教學及行政用各項用品、文具、紙張相關經費
7322	報章雜誌	20	20	訂閱圖書、報紙及雜誌相關費用
36323	農業與園藝用品及環境美化費	50	50	校園綠美化及環境清潔衛生用品
3328	醫療用品(非醫療院所使用)	3	3	健康中心衛生保健費
032Y	其他用品消耗	17	17	社團活動經費
8		4	4	特教班常年事務費
0		4	4	特教班教材編輯費
0		6	6	推動學校健康促進政策經費
0		18	18	運動會相關經費
364	租金、償債、利息及相關手續費	50	50	
3645	雜項設備租金	50	50	
36451	雜項設備租金	50	50	影印機及油印機相關租金
186	稅捐及規費(強制費)	18	18	
1164	消費與行為稅	11	11	
0646	使用牌照稅	0	0	
11		11	11	偏遠交通不便地區交通車業務費-牌照稅(AKR-5662)
766	規費	7	7	
0661	行政規費與強制費	1	1	偏遠交通不便地區交通車業務費-檢驗費(AKR-5662)
6663	汽車燃料使用費	6	6	偏遠交通不便地區交通車業務費-燃料費(AKR-5662)
1		0	0	
3257	會費、捐助、補助、分攤、照護、救濟與交流活動費	511	407	
271	會費	2	2	
1712	學術團體會費	1	1	童軍、體育相關團體會費
1713	職業團體會費	1	1	護理師護士公會會費
30772	捐助、補助與獎助	444	335	
288726	獎助學員生給與	50	50	國中原住民學生獎學金
0		18	18	優秀學生獎勵金
0		356	247	低收入戶、中低收入戶、身心障礙及家庭突遭變故學生午餐補助
1972Y	其他捐助、補助與獎助	20	20	教師節紀念品
1274	補貼、獎勵、慰問、照護與救濟	35	40	
0743	獎勵費用	23	28	資深優良教師獎勵金

新北市立貢寮實驗國民中學
 新北市地方教育發展基金
基金用途明細表
 中華民國113年度

單位：新臺幣千元

前年度 決算數	業 務 計 畫 及 用 途 別 科 目		本年度 預算數	上年度 預算數	計畫內容說明
12744		慰問、照護及濟助金	12	12	退休(職)人員三節慰問金
475		競賽及交流活動費	30	30	
4751		技能競賽	30	30	參加各項競賽活動相關費用
3835M		建築及設備計畫	300	300	
3835M4		其他設備	300	300	
3835		購建固定資產、無形資 產、非理財目的之長期投 資及營舍與設施工程支出	300	300	
38351		購建固定資產	300	300	
183516		購置雜項設備	150	150	以前年度基金賸餘-充實各項教 學及辦公設備
2000			30	30	充實學校館藏圖書
30,226		總 計	120	120	充實各項教學及辦公設備
			28,182	26,908	

新北市立貢寮實驗國民中學
 新北市地方教育發展基金
 單位（或計畫）成本分析表
 中華民國 113 年度

單位：新臺幣千元

計 畫 別	單位	單位成本 (元)或 平 均 利 (費) 率	數量	預 算 數	說 明
國民教育計畫				27,882	
國民中學教育				27,882	
建築及設備計畫				300	
其他設備				300	
合 計				28,182	

新北市立貢寮實驗國民中學
 新北市地方教育發展基金
 5 年來主要業務計畫分析表

中 華 民 國 113 年 度

單位：新臺幣千元

年 度 及 項 目	單位	數量	單位成 本(元)或平 均利(費)率	預（決）算 數	說 明
本年度預算數				28,182	
國民教育計畫				27,882	
建築及設備計畫				300	
上年度預算數				26,908	
國民教育計畫				26,608	
建築及設備計畫				300	
前年度決算數				30,226	
國民教育計畫				29,843	
建築及設備計畫				383	
110年度決算數				30,171	
國民教育計畫				28,854	
建築及設備計畫				1,317	
109年度決算數				29,688	
國民教育計畫				29,446	
建築及設備計畫				242	

單位:人

註1：1.聘用及約僱人員係指基金按其法定組織編制，依「聘用人員聘用條例」及「行政院與所屬中央及地方各機關約僱人員僱用辦法」規定聘用或約僱之人員，非依前開規定之聘僱人員，概不列入本表。
2.其他兼任人員係指有關機關兼辦基金業務之現職人員，應說明領有兼職酬金之人數。

註2：僱用專人值勤2人、偏遠不便交通車司機1人、學生宿舍管理人員1人。

新
北
市
立
貢
寮
新
北
市
地
方
用
人
費
用
中
華
民
國

[illegible]

1、「計時與計件人員酬金」：僱用專人值勤856千元、偏遠不便交通車司機428千元、學生宿舍管理人員177千元。

2、考績獎金：依公務人員考績法第7、8、12條暨公立高級中等以下學校教師成績考核辦法第4條等規定，預算人數26人，預算金額為1,200千元。年終獎金：依據行政院各年度訂定之軍公教人員年終工作獎金發給注意事項，預算人數26人，預算金額為1,900千元。

實驗國民中學
教育發展基金
彙計表
113年度

單位：新臺幣千元

卹償金	資遣費	福 利 費				提繳費	合 計	兼任人員 用人費用	總 計
卹償金		分擔保 險費	傷病醫 藥費	提撥福 利金	其他				
		1,545	25		430		22,464	1,200	23,664
		1,545	25		430		22,464	1,200	23,664
		1,545	25		430		20,464		20,464
								1,200	1,200
							2,000		2,000

新北市立貢寮
新北市地方
用人費用
中華民國

科 目	正式員 額薪資	聘僱人 員薪資	加(夜) 班費	津 貼	獎 金			退休及
					年終獎金	考績獎金	其他	退休金
總 計	13,445		457		1,900	1,200		3,462
國民教育計畫	13,445		457		1,900	1,200		3,462
職員薪金	13,445							
兼職人員酬金								
延長工時加班費			20					
未休假加班費			437					
考績獎金						1,200		
年終獎金					1,900			
職員退休及離職金								3,462
分擔員工保險費								
傷病醫藥費								
其他福利費								

1、「計時與計件人員酬金」：僱用專人值勤856千元、偏遠不便交通車司機428千元、學生宿舍管理人員177千元。

2、考績獎金：依公務人員考績法第7、8、12條暨公立高級中等以下學校教師成績考核辦法第4條等規定，預算人數26人，預算金額為1,200千元。年終獎金：依據行政院各年度訂定之軍公教人員年終工作獎金發給注意事項，預算人數26人，預算金額為1,900千元。

實驗國民中學
教育發展基金
彙計表
113年度

單位：新臺幣千元

卹償金	資遣費	福 利 費				提繳費	合 計	兼任人員 用人費用	總 計
		分擔保 險費	傷病醫 藥費	提撥福 利金	其他				
		1,545	25		430		22,464	1,200	23,664
		1,545	25		430		22,464	1,200	23,664
							13,445		13,445
								1,200	1,200
							20		20
							437		437
							1,200		1,200
							1,900		1,900
							3,462		3,462
		1,545					1,545		1,545
			25				25		25
					430		430		430

新北市立貢寮實驗國民中學
 新北市地方教育發展基金
各項費用彙計表
 中華民國113年度

單位：新臺幣千元

前 年 度 決 算 數	上 年 度 預 算 數	科 目	本 年 度 預 算 數				
			合 計	國民教育計畫	建築及設備計畫		
26,570	22,674	用人費用	23,664	23,664	0		
17,079	12,339	正式員額薪資	13,445	13,445	0		
17,079	12,339	職員薪金	13,445	13,445	0		
1,351	1,200	聘僱及兼職人員薪資	1,200	1,200	0		
1,351	1,200	兼職人員酬金	1,200	1,200	0		
437	475	加（夜）班費	457	457	0		
	20	延長工時加班費	20	20	0		
437	455	未休假加班費	437	437	0		
2,593	3,100	獎金	3,100	3,100	0		
981	1,200	考績獎金	1,200	1,200	0		
1,612	1,900	年終獎金	1,900	1,900	0		
3,368	3,583	退休及卹償金	3,462	3,462	0		
3,368	3,583	職員退休及離職金	3,462	3,462	0		
1,742	1,977	福利費	2,000	2,000	0		
1,336	1,545	分擔員工保險費	1,545	1,545	0		
21	34	傷病醫藥費	25	25	0		
386	398	其他福利費	430	430	0		
2,403	2,839	服務費用	3,037	3,037	0		
244	280	水電費	360	360	0		
222	230	工作場所電費	310	310	0		
21	50	工作場所水費	50	50	0		
53	85	郵電費	85	85	0		
9	10	郵費	10	10	0		
43	75	電話費	75	75	0		
45	45	旅運費	45	45	0		
45	45	國內旅費	45	45	0		
207	401	修理保養及保固費	436	436	0		
157	120	一般房屋修護費	120	120	0		
22	70	機械及設備修護費	85	85	0		

新北市立貢寮實驗國民中學
 新北市地方教育發展基金
各項費用彙計表
 中華民國113年度

單位：新臺幣千元

前 年 度 決 算 數	上 年 度 預 算 數	科 目	本 年 度 預 算 數				
			合 計	國民教育計畫	建築及設備計畫		
6	51	交通及運輸設備修護費	51	51	0		
22	160	雜項設備修護費	180	180	0		
10	2	保險費	2	2	0		
10	2	交通及運輸設備保險費	2	2	0		
1,768	1,828	一般服務費	1,911	1,911	0		
372	372	外包費	372	372	0		
1,344	1,404	計時與計件人員酬金	1,461	1,461	0		
52	52	體育活動費	78	78	0		
9	126	專業服務費	126	126	0		
6	10	講課鐘點、稿費、出席審查及查詢費	10	10	0		
	100	試務甄選費	100	100	0		
3	16	其他專業服務費	16	16	0		
68	72	公共關係費	72	72	0		
68	72	公共關係費	72	72	0		
491	620	材料及用品費	602	602	0		
57	185	使用材料費	182	182	0		
29	55	燃料	52	52	0		
28	130	設備零件	130	130	0		
434	435	用品消耗	420	420	0		
380	313	辦公（事務）用品	298	298	0		
7	20	報章雜誌	20	20	0		
36	50	農業與園藝用品及環境美化費	50	50	0		
3	3	醫療用品(非醫療院所使用)	3	3	0		
8	49	其他用品消耗	49	49	0		
36	50	租金、償債、利息及相關手續費	50	50	0		

新北市立貢寮實驗國民中學
 新北市地方教育發展基金
各項費用彙計表
 中華民國113年度

單位：新臺幣千元

前 年 度 決 算 數	上 年 度 預 算 數	科 目	本 年 度 預 算 數				
			合 計	國民教育計畫	建築及設備計畫		
36	50	雜項設備租金	50	50	0		
36	50	雜項設備租金	50	50	0		
383	300	購建固定資產、無形資產、非理財目的之長期投資及營舍與設施工程支出	300	0	300		
383	300	購建固定資產	300	0	300		
383	300	購置雜項設備	300	0	300		
18	18	稅捐及規費(強制費)	18	18	0		
11	11	消費與行為稅	11	11	0		
11	11	使用牌照稅	11	11	0		
7	7	規費	7	7	0		
	1	行政規費與強制費	1	1	0		
7	6	汽車燃料使用費	6	6	0		
325	407	會費、捐助、補助、分攤、照護、救濟與交流活動費	511	511	0		
2	2	會費	2	2	0		
1	1	學術團體會費	1	1	0		
1	1	職業團體會費	1	1	0		
307	335	捐助、補助與獎助	444	444	0		
288	315	獎助學員生給與	424	424	0		
19	20	其他捐助、補助與獎助	20	20	0		
12	40	補貼、獎勵、慰問、照護與救濟	35	35	0		
	28	獎勵費用	23	23	0		
12	12	慰問、照護及濟助金	12	12	0		
4	30	競賽及交流活動費	30	30	0		
4	30	技能競賽	30	30	0		
30,226	26,908	合 計	28,182	27,882	300		

新北市立貢寮實驗國民中學
 新北市地方教育發展基金
預計平衡表
 中華民國113年12月31日

單位：新臺幣千元

111年12月31日 實 際 數	科 目	113年12月31日 預 計 數	112年12月31日 預 計 數	比較增減
7,980	資 產 合 計	7,680	7,830	-150
7,980	資 產	7,680	7,830	-150
7,977	流動資產	7,677	7,827	-150
7,977	現金	7,677	7,827	-150
7,977	銀行存款	7,677	7,827	-150
0	應收款項	0	0	0
0	應收收益	0	0	0
0	預付款項	0	0	0
0	預付費用	0	0	0
3	其他資產	3	3	0
3	什項資產	3	3	0
3	存出保證金	3	3	0
0	暫付及待結轉帳 項	0	0	0
43,154	代管資產	43,154	43,154	0
-43,154	應付代管資產	-43,154	-43,154	0
6,698	負 債	6,698	6,698	0
5,587	流動負債	5,587	5,587	0
5,587	應付款項	5,587	5,587	0
5,587	應付代收款	5,587	5,587	0
0	應付費用	0	0	0
1,111	其他負債	1,111	1,111	0
1,111	什項負債	1,111	1,111	0
1,111	存入保證金	1,111	1,111	0
0	暫收及待結轉帳 項	0	0	0
1,282	基金餘額	982	1,132	-150
1,282	基金餘額	982	1,132	-150
1,282	基金餘額	982	1,132	-150
1,282	累積餘額	982	1,132	-150
7,980	負債及基金餘額合計	7,680	7,830	-150

信託代理與保證資產
 保管品

23 信託代理與保證負債
 23 應付保管品

23
 23

新北市立貢寮實驗國民中學

新北市地方教育發展基金

資本資產明細表

中華民國113年度

單位：新臺幣千元

項 目	取得成本 (期初餘額)	以前年度 累計折舊/ 長期投資 評價	本 年 度 變 動					本年度累 計折舊/長 期投資評 價變動數	期末餘額
			增 加		減 少		主要增減 原因說明		
			金 額	類型	金 額	類型			
非理財目的之長期投資									
土地									
土地改良物									
房屋及建築									
機械及設備	5,288	3,514						509	1,265
交通及運輸設備	1,807	788						33	986
雜項設備	10,782	4,390	300	(1)				880	5,812
購建中固定資產									
租賃資產									
租賃權益改良									
電腦軟體									
權利									
發展中之無形資產									
其他無形資產									
遞耗資產									
其他									
合計	17,878	8,692	300					1,422	8,064

註：