

中華民國114年度

新北市總預算

新北市政府教育局主管

新北市地方教育發展基金
新北市立貢寮實驗國民中學

附屬單位預算之分預算
(非營業部分)

(法定版)

新北市立貢寮實驗國民中學編

新北市立貢寮實驗國民中學
新北市地方教育發展基金
目 次
中 華 民 國 114 年 度

一、業務計畫及預算說明.....	第	1	-	4	頁
二、預算主要表					
1、基金來源、用途及餘絀預計表.....	第	5	-	5	頁
2、基金來源、用途及餘絀預計表說明.....	第	6	-	6	頁
3、現金流量預計表.....	第	7	-	7	頁
三、預算明細表					
1、基金來源明細表.....	第	8	-	8	頁
2、基金用途明細表.....	第	9	-	12	頁
四、預算附表					
單位(或計畫)成本分析表.....	第	13	-	13	頁
五、預算參考表					
1、5年來主要業務計畫分析表.....	第	14	-	14	頁
2、員工人數彙計表.....	第	15	-	15	頁
3、用人費用彙計表-依人員別.....	第	16	-	17	頁
4、用人費用彙計表-依用途別.....	第	18	-	19	頁
5、各項費用彙計表.....	第	20	-	22	頁
六、附 錄					
1、預計平衡表.....	第	23	-	23	頁
2、資本資產明細表.....	第	24	-	24	頁

新北市立貢寮實驗國民中學

新北市地方教育發展基金

業務計畫及預算說明

中華民國 114 年度

壹、基金概況

一、設立宗旨及願景

- (一)本校依據「國民教育法」之規定辦理，以養成德、智、體、群、美五育均衡發展之健全國民為宗旨。
- (二)本校自 99 年度起依教育經費編列與管理法第 13 條規定設置「新北市地方教育發展基金」，以促進教育健全發展，提昇教育經費運用績效。

二、施政重點

- (一)培育五育兼備，多元性向發展之健全國民。
- (二)加強生活教育，引導人生正確價值方向和行為態度。
- (三)陶冶並平衡身心發展，促進並調和群己關係。
- (四)精進教師專業知能，豐富教學活動，建立優質專業形象。
- (五)形塑優質化校園，發揮境教潛移默化功效。

三、組織概況

本校設置校長 1 人，綜理全校校務，下設教務處、學務處、總務處、輔導處、人事室及會計室等單位，員額編制教師 21 人、職員 4 人、工友 1 人，共計 27 人。

四、基金歸類及屬性

本基金係預算法第 4 條第 1 項第 2 款所定，特定收入來源，供特殊用途之特別收入基金，並編製附屬單位預算。

貳、業務計畫

單位：新臺幣千元

一、基金來源

來源別	本年度預算數	實施內容
財產收入	107	利息收入 3 千元、其他財產收入 10 萬 4 千元。
政府撥入收入	27,345	公庫撥款收入 2,734 萬 5 千元。
規費收入	80	使用規費收入 8 萬元。
其他收入	110	雜項收入 11 萬元。

二、基金用途

業務計畫	本年度預算數	實施內容
國民教育業務計畫	27,492	本年度預算編列 2,749 萬 2 千元，計有普通班 6 班、特教班 0.66 班，合計 6.66 班，學生人數 90 人。本計畫擬新購各科教學設備，充實各科教材，以提高教學效能，革新教學方法；辦理場地開放、藝文競賽、數位教學、科學推廣、學生輔導等項目，以期透過各項活動，強健學生身心體魄，增進學生生活智慧；配合校務推動行政處室支援工作，進而增進運作效能。
建築及設備業務計畫	300	本年度預算編列 30 萬元，計有其他設備 30 萬元，辦理充實各項教學、辦公設備及學校館藏圖書。

參、預算概要

一、基金來源及用途之預計

(一)本年度基金來源 2,764 萬 2 千元，較上年度預算數 2,803 萬 2 千元，

減少 39 萬元，約 1.39%，主要係市庫撥款收入減少所致。

(二)本年度基金用途 2,779 萬 2 千元，較上年度預算數 2,818 萬 2 千元，減少 39 萬元，約 1.38%，主要係用人費用核定減少所致。

二、基金餘絀之預計

本年度基金來源及用途相抵後，差短為 15 萬元，與上年度預算數相同，將移用以前基金餘額 15 萬元支應。

三、補辦預算事項：無。

肆、以前年度計畫實施成果概述

一、前(112)年度計畫實施成果概述：基金來源決算數 3,067 萬 8,020 元，基金用途決算數 3,105 萬 3,735 元，短絀數 37 萬 5,715 元。

二、上年度已過期間(113 年 1 月 1 日至 6 月 30 日止)計畫實施成果概述：

(一)基金來源部分：勞務收入 9 萬 36 元、財產收入 2 萬 200 元、政府撥入收入 2,027 萬 3,879 元、其他收入 16 萬 3,625 元。

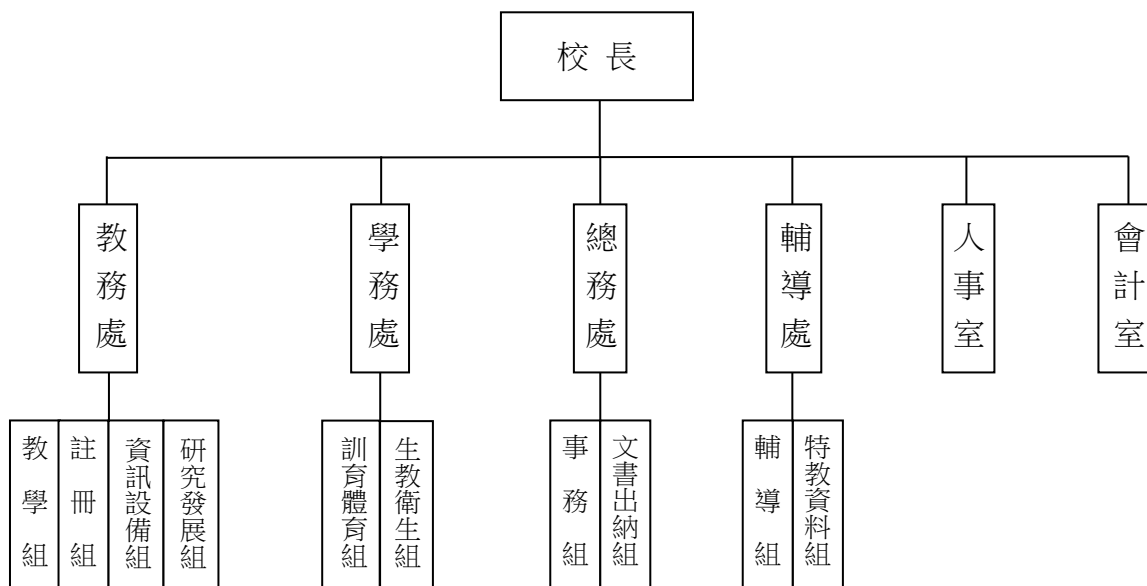
(二)基金用途部分：國民教育業務計畫 1,909 萬 3,197 元、建築及設備業務計畫 3 萬 135 元。

(三)總計 113 年上半年賸餘數 142 萬 4,408 元。

伍、組織系統圖

新北市立貢寮實驗國民中學

組織系統圖



員額編制表																					
教育人員					公務人員										技工工友			編制員額總計			
總班級數	總教師人數	校長	教保員	專任運動教練	組長	幹事	護理師或護士	營養師	主任(人)	助理員(人)	人事管理員	主任(會)	佐理員(會)	會計員	留用人員	合計	技工		工友	廚工	合計
6.66	21	1			2		1				(1)			1		4		1		1	27

新北市立貢寮實驗國民中學
 新北市地方教育發展基金
基金來源、用途及餘絀預計表
 中華民國114年度

單位：新臺幣千元

前年度決算數	項 目	本年度預算數	上年度預算數	比較增減(-)
30,678	基金來源	27,642	28,032	-390
0	徵收及依法分配收入	0	0	0
0	違規罰款收入	0	0	0
163	勞務收入	0	357	-357
163	服務收入	0	357	-357
8	財產收入	107	1	106
0	財產處分收入	0	0	0
8	利息收入	3	1	2
0	其他財產收入	104	0	104
30,400	政府撥入收入	27,345	27,554	-209
30,400	公庫撥款收入	27,345	27,554	-209
0	規費收入	80	0	80
0	使用規費收入	80	0	80
108	其他收入	110	120	-10
108	雜項收入	110	120	-10
31,054	基金用途	27,792	28,182	-390
30,887	國民教育計畫	27,492	27,882	-390
30,887	國民中學教育	27,492	27,882	-390
167	建築及設備計畫	300	300	0
167	其他設備	300	300	0
-376	本期賸餘 (短絀-)	-150	-150	0
1,282	期初基金餘額	756	1,132	-376
0	解繳公庫	0	0	0
906	期末基金餘額	606	982	-376

備註：

新北市立貢寮實驗國民中學
新北市地方教育發展基金
基金來源、用途及餘絀預計表說明
中華民國 114 年度

壹、基金來源：

- 一、財產收入：本年度預算數為 10 萬 7 千元，主要為專戶利息收入 3 千元、學生寄宿費收入 10 萬 4 千元。
- 二、政府撥入收入：本年度預算數為 2,734 萬 5 千元，主要為市庫撥款收入 2,734 萬 5 千元。
- 三、規費收入：本年度預算數為 8 萬元，主要為體育場及活動中心場租收入 8 萬元。
- 四、其他收入：本年度預算數為 11 萬元，主要為員工宿舍使用費收入 11 萬元。

貳、基金用途：

- 一、國民教育業務計畫：本年度預算數為 2,749 萬 2 千元，主要擬新購各科教學設備，充實各科教材，以提高教學效能，革新教學方法；辦理場地開放、藝文競賽、數位教學、科學推廣、學生輔導等項目，以期透過各項活動，強健學生身心體魄，增進學生生活智慧；配合校務推動行政處室支援工作，進而增進運作效能。
- 二、建築及設備業務計畫：本年度預算數為 30 萬元，包括其他設備 30 萬元，主要係辦理充實館藏圖書及各項教學、行政設備，以改善教學環境增進教學效能。

新北市立貢寮實驗國民中學
 新北市地方教育發展基金
現金流量預計表
 中華民國114年度

單位：新臺幣千元

項 目	預 算	數	說 明
業務活動之現金流量			
本期賸餘(短絀)		-150	
調整非現金項目		0	
流動資產淨減(淨增)		0	
流動負債淨增(淨減)		0	
業務活動之淨現金流入(流出)		-150	
其他活動之現金流量			
增加短期債務及其他負債		0	
增加其他負債		0	
增加其他資產		0	
增加其他資產		0	
其他活動之淨現金流入(流出)		0	
現金及約當現金之淨增(淨減)		-150	
期初現金及約當現金		7,638	
期末現金及約當現金		7,488	

註：

新北市立貢寮實驗國民中學
 新北市地方教育發展基金
基金來源明細表
 中華民國 114 年度

單位：新臺幣千元

科目及業務項目	單位	預 算 數			說 明
		數量 (業務量)	利(費)率	金 額	
財產收入				107	
利息收入	年	1	3,000	3	專戶利息收入
其他財產收入	年	1	104,000	104	學生寄宿費(收支併列)
政府撥入收入				27,345	
公庫撥款收入	年	1	27,345,000	27,345	市庫撥款收入
規費收入				80	
使用規費收入	年	1	80,000	80	場地租借(收支併列)-體育場、活動中心場租
其他收入				110	
雜項收入	年	1	110,000	110	員工宿舍使用費
總 計：				27,642	

新北市立貢寮實驗國民中學
 新北市地方教育發展基金
基金用途明細表
 中華民國114年度

單位：新臺幣千元

前年度 決算數	業務計畫及 用途別科目	本年度 預算數	上年度 預算數	計畫內容說明
30,887	53 國民教育計畫	27,492	27,882	
30,887	531 國民中學教育	27,492	27,882	
27,407	1 用人費用	23,482	23,664	
17,710	11 正式員額薪資	13,034	13,445	
3,256	113 職員薪金	0	0	
14,454		13,034	13,445	教職員薪資
1,433	12 聘僱及兼職人員薪資	1,390	1,200	
0	122 約僱職員薪金	340	0	宿舍輔導員約僱二等1名薪資
588	124 兼職人員酬金	0	0	
846		1,020	1,170	兼代課鐘點費
0		30	30	人事、主計兼職費-人事
345	13 加(夜)班費	365	457	
0	131 延長工時加班費	20	20	場地租借(收支併列)-辦理場地租借相關業務加班費
345	134 未休假加班費	345	437	未休假加班費
2,539	15 獎金	3,100	3,100	
941	151 考績獎金	1,200	1,200	教職員考績獎金
1,598	152 年終獎金	1,857	1,900	教職員年終獎金
0		43	0	宿舍輔導員約僱二等年終獎金
3,429	16 退休及卹償金	3,561	3,462	
302	161 職員退休及離職金	300	300	長期代理代課教師退職準備金
41		0	0	
3,087		0	0	
0		1,062	1,162	教職員退撫基金提撥
0		21	0	宿舍輔導員約僱二等離職儲金提撥
0		2,178	2,000	教職員退休金、撫慰金、獎勵金
1,951	18 福利費	2,032	2,000	
89	181 分擔員工保險費	0	0	
1,450		1,499	1,545	教職員公保、勞保、健保
0		46	0	宿舍輔導員約僱二等勞保、健保
8	183 傷病醫藥費	57	25	教職員健康檢查費
282	18Y 其他福利費	220	220	公教人員各項補助(婚喪及生育補助、子女教育補助相關費用)
121		184	200	教職員休假補助費(10日內)
0		10	10	教職員休假補助費(逾10日)
0		16	0	宿舍輔導員休假補助費
2,510	2 服務費用	2,849	3,037	
194	21 水電費	280	360	
172	212 工作場所電費	230	230	電費
0		0	80	
21	214 工作場所水費	50	50	水費
42	22 郵電費	85	85	

新北市立貢寮實驗國民中學
 新北市地方教育發展基金
基金用途明細表
 中華民國114年度

單位：新臺幣千元

前年度 決算數	業務計畫及 用途別科目	本年度 預算數	上年度 預算數	計畫內容說明
2221	郵費	10	10	郵資
40222	電話費	75	75	電話費
5623	旅運費	45	45	
56231	國內旅費	45	45	國內旅費
31125	修理保養及保固費	540	436	
151252	一般房屋修護費	120	120	辦公房屋相關建物修繕
0		104	0	學生寄宿費(收支併列)-房屋相關建物修繕
90255	機械及設備修護費	70	70	各項機械及設備修繕
0		15	15	電腦設備及維護管理費
49256	交通及運輸設備修護費	51	51	偏遠交通不便地區交通車業務費-養護費(AKR-5662)
0		0	0	
21257	雜項設備修護費	20	20	飲水設備維護費
0		60	60	場地租借(收支併列)-雜項設備修護費
0		20	20	校園AED維護費
0		80	80	雜項設備修護費
926	保險費	2	2	
7264	交通及運輸設備保險費	0	0	
2		2	2	偏遠交通不便地區交通車業務費-保險費(AKR-5662)
1,80827	一般服務費	1,788	1,911	
371279	外包費	312	312	庶務性工作委外辦理費用
0		60	60	校園保全服務費
1,22727D	計時與計件人員酬金	890	856	校園門禁安全維護費-僱用專人值勤2人薪資、保險、年終工作獎金及退職準備金
153		0	0	
0		0	177	
6		0	0	
0		445	428	偏遠交通不便地區交通車臨時人員費用-司機1人薪資、保險、年終工作獎金及退職準備金
5127F	體育活動費	78	78	教職員文康活動費
0		3	0	宿舍輔導員文康活動費
1828	專業服務費	37	126	
2285	講課鐘點、稿費、出席審查及查詢費	10	10	專題演講講師鐘點費
0289	試務甄選費	0	100	
1628Y	其他專業服務費	16	16	校園環境維護費用
0		11	0	飲水機水質檢測費用
7229	公共關係費	72	72	
72291	公共關係費	72	72	首長特別費(6,000元*12月)
5873	材料及用品費	602	602	

新北市立貢寮實驗國民中學
 新北市地方教育發展基金
基金用途明細表
 中華民國114年度

單位：新臺幣千元

前年度 決算數	業務計畫及 用途別科目	本年度 預算數	上年度 預算數	計畫內容說明
2931	使用材料費	182	182	
6312	燃料	0	0	
19		52	52	偏遠交通不便地區交通車業務費-油料(AKR-5662)
4315	設備零件	130	130	各項設備零件相關經費
55832	用品消耗	420	420	
435321	辦公(事務)用品	120	120	辦公費-辦公(事務)用之消耗及非消耗品
130		0	0	
0		178	178	教學及行政用各項用品、文具、紙張相關經費
7322	報章雜誌	20	20	訂閱圖書、報紙及雜誌相關費用
67323	農業與園藝用品及環境美化費	50	50	校園綠美化及環境清潔衛生用品
3328	醫療用品(非醫療院所使用)	3	3	健康中心衛生保健費
3332Y	其他用品消耗	17	17	社團活動經費
0		4	4	特教班常年事務費
0		4	4	特教班教材編輯費
0		6	6	推動學校健康促進政策經費
0		18	18	運動會相關經費
254	租金、償債、利息及相關手續費	50	50	
2545	雜項設備租金	50	50	
25451	雜項設備租金	50	50	影印機及油印機相關租金
186	稅捐及規費(強制費)	18	18	
1164	消費與行為稅	11	11	
0646	使用牌照稅	0	0	
11		11	11	偏遠交通不便地區交通車業務費-牌照稅(AKR-5662)
766	規費	7	7	
0661	行政規費與強制費	1	1	偏遠交通不便地區交通車業務費-檢驗費(AKR-5662)
6663	汽車燃料使用費	6	6	偏遠交通不便地區交通車業務費-燃料費(AKR-5662)
1		0	0	
3407	會費、捐助、補助、分攤、照護、救濟與交流活動費	491	511	
171	會費	2	2	
0712	學術團體會費	1	1	童軍、體育相關團體會費
1713	職業團體會費	1	1	護理師護士公會會費
28672	捐助、補助與獎助	423	444	

新北市立貢寮實驗國民中學
新北市地方教育發展基金
基金用途明細表
中華民國114年度

單位：新臺幣千元

前年度 決算數	業務計畫及 用途別科目	本年度 預算數	上年度 預算數	計畫內容說明
266726 0 0	獎助學員生給與	50 18 333	50 18 356	國中原住民學生獎學金 優秀學生獎勵金 低收入戶、中低收入戶、身心 障礙及家庭突遭變故學生午餐 補助
2072Y 0 1774	其他捐助、補助與獎助 補貼、獎勵、慰問、照 護與救濟	22 0 36	20 0 35	教師節紀念品
5743 12744 3575 35751	獎勵費用 慰問、照護及濟助金 競賽及交流活動費 技能競賽	24 12 30 30	23 12 30 30	資深優良教師獎勵金 退休(職)人員三節慰問金
1675M 1675M4 1675	建築及設備計畫 其他設備 購建固定資產、無形資 產、非理財目的之長期投 資及營舍與設施工程支出	300 300 300	300 300 300	參加各項競賽活動相關費用
16751 17516	購建固定資產 購置雜項設備	300 150	300 150	以前年度基金賸餘-充實各項教 學及辦公設備
150 0		30 120	30 120	充實學校館藏圖書 充實各項教學及辦公設備
31,054	總 計	27,792	28,182	

新北市立貢寮實驗國民中學
 新北市地方教育發展基金
單位（或計畫）成本分析表
 中華民國 114 年度

單位：新臺幣千元

計 畫 別	單位	單位成本 (元)或 平均利 (費)率	數量	預 算 數	說 明
國民教育計畫				27,492	
國民中學教育				27,492	
建築及設備計畫				300	
其他設備				300	
合 計				27,792	

新北市立貢寮實驗國民中學
 新北市地方教育發展基金
 5 年來主要業務計畫分析表

中華民國 114 年度

單位：新臺幣千元

年 度 及 項 目	單位	數量	單位成 本(元)或平 均利(費)率	預 (決) 算 數	說 明
本年度預算數				27,792	
國民教育計畫				27,492	
建築及設備計畫				300	
上年度預算數				28,182	
國民教育計畫				27,882	
建築及設備計畫				300	
前年度決算數				31,054	
國民教育計畫				30,887	
建築及設備計畫				167	
111年度決算數				30,226	
國民教育計畫				29,843	
建築及設備計畫				383	
110年度決算數				30,171	
國民教育計畫				28,854	
建築及設備計畫				1,317	

新北市立貢寮
 新北市地方
用人費用
 中華民國

科 目	正式員 額薪資	聘僱人 員薪資	加(夜) 班費	津 貼	獎 金			退休及
					年終獎金	考績獎金	其他	退休金
總 計	13,034	340	365		1,900	1,200		3,561
國民教育計畫	13,034	340	365		1,900	1,200		3,561
正式人員	13,034		365		1,857	1,200		1,362
聘僱人員		340			43			21
兼任人員								
其他人員								2,178

1、「計時與計件人員酬金」：僱用專人值勤890千元、偏遠不便交通車司機445千元。

2、考績獎金：依公務人員考績法第7、8、12條暨公立高級中等以下學校教師成績考核辦法第4條等規定，預算人數26人，預算金額為1,200千元。年終獎金：依據行政院各年度訂定之軍公教人員年終工作獎金發給注意事項，預算人數27人，預算金額為1,900千元。

實驗國民中學
教育發展基金
彙計表
114年度

單位：新臺幣千元

卹償金	資遣費	福 利 費				提繳費	合 計	兼任人員 用人費用	總 計
		分擔保 險費	傷病醫 藥費	提撥福 利金	其他				
		1,545	57		430		22,432	1,050	23,482
		1,545	57		430		22,432	1,050	23,482
		1,499	57		414		19,788		19,788
		46			16		466		466
								1,050	1,050
							2,178		2,178

新北市立貢寮
新北市地方
用人費用
中華民國

科 目	正式員 額薪資	聘僱人 員薪資	加(夜) 班費	津 貼	獎 金			退休及
					年終獎金	考績獎金	其他	退休金
總 計	13,034	340	365		1,900	1,200		3,561
國民教育計畫	13,034	340	365		1,900	1,200		3,561
職員薪金	13,034							
約僱職員薪金		340						
兼職人員酬金								
延長工時加班費			20					
未休假加班費			345					
考績獎金						1,200		
年終獎金					1,900			
職員退休及離職金								3,561
分擔員工保險費								
傷病醫藥費								
其他福利費								

1、「計時與計件人員酬金」：僱用專人值勤890千元、偏遠不便交通車司機445千元。

2、考績獎金：依公務人員考績法第7、8、12條暨公立高級中等以下學校教師成績考核辦法第4條等規定，預算人數26人，預算金額為1,200千元。年終獎金：依據行政院各年度訂定之軍公教人員年終工作獎金發給注意事項，預算人數27人，預算金額為1,900千元。

實驗國民中學
教育發展基金
彙計表
114年度

單位：新臺幣千元

卹償金	資遣費	福 利 費				提繳費	合 計	兼任人員 用人費用	總 計
		分擔保 險費	傷病醫 藥費	提撥福 利金	其他				
		1,545	57		430		22,432	1,050	23,482
		1,545	57		430		22,432	1,050	23,482
							13,034		13,034
							340		340
								1,050	1,050
							20		20
							345		345
							1,200		1,200
							1,900		1,900
							3,561		3,561
		1,545					1,545		1,545
			57				57		57
					430		430		430

新北市立貢寮實驗國民中學
新北市地方教育發展基金
各項費用彙計表
中華民國114年度

單位：新臺幣千元

前年度 決算數	上年度 預算數	科目	本年度預算數			
			合計	國民教育計畫	建築及設備計畫	
27,407	23,664	用人費用	23,482	23,482	0	
17,710	13,445	正式員額薪資	13,034	13,034	0	
17,710	13,445	職員薪金	13,034	13,034	0	
1,433	1,200	聘僱及兼職人員薪資	1,390	1,390	0	
		約僱職員薪金	340	340	0	
1,433	1,200	兼職人員酬金	1,050	1,050	0	
345	457	加(夜)班費	365	365	0	
	20	延長工時加班費	20	20	0	
345	437	未休假加班費	345	345	0	
2,539	3,100	獎金	3,100	3,100	0	
941	1,200	考績獎金	1,200	1,200	0	
1,598	1,900	年終獎金	1,900	1,900	0	
3,429	3,462	退休及卹償金	3,561	3,561	0	
3,429	3,462	職員退休及離職金	3,561	3,561	0	
1,951	2,000	福利費	2,032	2,032	0	
1,540	1,545	分擔員工保險費	1,545	1,545	0	
8	25	傷病醫藥費	57	57	0	
403	430	其他福利費	430	430	0	
2,510	3,037	服務費用	2,849	2,849	0	
194	360	水電費	280	280	0	
172	310	工作場所電費	230	230	0	
21	50	工作場所水費	50	50	0	
42	85	郵電費	85	85	0	
2	10	郵費	10	10	0	
40	75	電話費	75	75	0	
56	45	旅運費	45	45	0	
56	45	國內旅費	45	45	0	
311	436	修理保養及保固費	540	540	0	
151	120	一般房屋修護費	224	224	0	
90	85	機械及設備修護費	85	85	0	

新北市立貢寮實驗國民中學
新北市地方教育發展基金
各項費用彙計表
中華民國114年度

單位：新臺幣千元

前年度 決算數	上年度 預算數	科目	本年度預算數			
			合計	國民教育計畫	建築及設備計畫	
49	51	交通及運輸設備修護費	51	51	0	
21	180	雜項設備修護費	180	180	0	
9	2	保險費	2	2	0	
9	2	交通及運輸設備保險費	2	2	0	
1,808	1,911	一般服務費	1,788	1,788	0	
371	372	外包費	372	372	0	
1,386	1,461	計時與計件人員酬金	1,335	1,335	0	
51	78	體育活動費	81	81	0	
18	126	專業服務費	37	37	0	
2	10	講課鐘點、稿費、出席審查及查詢費	10	10	0	
	100	試務甄選費	0	0	0	
16	16	其他專業服務費	27	27	0	
72	72	公共關係費	72	72	0	
72	72	公共關係費	72	72	0	
587	602	材料及用品費	602	602	0	
29	182	使用材料費	182	182	0	
25	52	燃料	52	52	0	
4	130	設備零件	130	130	0	
558	420	用品消耗	420	420	0	
448	298	辦公(事務)用品	298	298	0	
7	20	報章雜誌	20	20	0	
67	50	農業與園藝用品及環境美化費	50	50	0	
3	3	醫療用品(非醫療院所使用)	3	3	0	
33	49	其他用品消耗	49	49	0	
25	50	租金、償債、利息及相關手續費	50	50	0	

新北市立貢寮實驗國民中學
新北市地方教育發展基金
各項費用彙計表
中華民國114年度

單位：新臺幣千元

前年度 決算數	上年度 預算數	科目	本年度預算數			
			合計	國民教育計畫	建築及設備計畫	
25	50	雜項設備租金	50	50	0	
25	50	雜項設備租金	50	50	0	
167	300	購建固定資產、無形資產、非理財目的之長期投資及營舍與設施工程支出	300	0	300	
167	300	購建固定資產	300	0	300	
167	300	購置雜項設備	300	0	300	
18	18	稅捐及規費(強制費)	18	18	0	
11	11	消費與行為稅	11	11	0	
11	11	使用牌照稅	11	11	0	
7	7	規費	7	7	0	
	1	行政規費與強制費	1	1	0	
7	6	汽車燃料使用費	6	6	0	
340	511	會費、捐助、補助、分攤、照護、救濟與交流活動費	491	491	0	
1	2	會費	2	2	0	
	1	學術團體會費	1	1	0	
1	1	職業團體會費	1	1	0	
286	444	捐助、補助與獎助	423	423	0	
266	424	獎助學員生給與	401	401	0	
20	20	其他捐助、補助與獎助	22	22	0	
17	35	補貼、獎勵、慰問、照護與救濟	36	36	0	
5	23	獎勵費用	24	24	0	
12	12	慰問、照護及濟助金	12	12	0	
35	30	競賽及交流活動費	30	30	0	
35	30	技能競賽	30	30	0	
31,054	28,182	合計	27,792	27,492	300	

新北市立貢寮實驗國民中學
新北市地方教育發展基金
預計平衡表
中華民國114年12月31日

單位：新臺幣千元

112年12月31日 實 際 數	科 目	114年12月31日 預 計 數	113年12月31日 預 計 數	比較增減
7,792	資 產 合 計	7,492	7,642	-150
7,792	資 產	7,492	7,642	-150
7,788	流動資產	7,488	7,638	-150
7,788	現金	7,488	7,638	-150
7,788	銀行存款	7,488	7,638	-150
0	應收款項	0	0	0
0	應收收益	0	0	0
0	預付款項	0	0	0
0	預付費用	0	0	0
3	其他資產	3	3	0
3	什項資產	3	3	0
3	存出保證金	3	3	0
0	暫付及待結轉帳 項	0	0	0
116,469	代管資產	116,469	116,469	0
-116,469	應付代管資產	-116,469	-116,469	0
6,886	負 債	6,886	6,886	0
6,027	流動負債	6,027	6,027	0
6,027	應付款項	6,027	6,027	0
6,027	應付代收款	6,027	6,027	0
0	應付費用	0	0	0
858	其他負債	858	858	0
858	什項負債	858	858	0
858	存入保證金	858	858	0
0	暫收及待結轉帳 項	0	0	0
906	基金餘額	606	756	-150
906	基金餘額	606	756	-150
906	基金餘額	606	756	-150
906	累積餘額	606	756	-150
7,792	負債及基金餘額合計	7,492	7,642	-150

信託代理與保證資產
保管品

8 信託代理與保證負債
8 應付保管品

8
8

新北市立貢寮實驗國民中學

新北市地方教育發展基金

資本資產明細表

中華民國114年度

單位：新臺幣千元

項 目	取得成本 (期初餘額)	以前年度 累計折舊/ 長期投資 評價	本 年 度 變 動					本年度累 計折舊/長 期投資評 價變動數	期末餘額
			增 加		減 少		主要增減 原因說明		
			金 額	類 型	金 額	類 型			
非理財目的之長期投資									
土地									
土地改良物									
房屋及建築									
機械及設備	7,608	5,744					509	1,355	
交通及運輸設備	1,948	1,453					150	345	
雜項設備	11,249	7,132	300	(1)			910	3,507	
購建中固定資產									
租賃資產									
租賃權益改良									
電腦軟體	46				13	(11)		33	
權利									
發展中之無形資產									
其他無形資產									
遞耗資產									
其他									
合計	20,851	14,330	300		13		1,569	5,239	

註：